



Cannapharm AG
Pharmazeutische Produkte

Über Cannapharm

- Von Markus Lüdi 1999 gegründet
- Über 20 Jahre Erfahrung im Anbau von Cannabis Sativa
- Seit 2012 Herstellung und Vertrieb von Cannabis Extrakten auf dem Schweizer Markt
- Bibliothek von > 20 Sorten Cannabis sativa





Cannabis sativa

Der Anbau der Cannabispflanzen, aus denen die Extrakte hergestellt werden, erfolgt in enger Zusammenarbeit mit biologisch zertifizierten (BIO Suisse), landwirtschaftlichen Betrieben in der Schweiz.

Wir verfügen über eine Anzahl von ausgewählten Cannabissorten, die als Mutterpflanzen mit Unterstützung von Kunstlicht in permanentem, vegetativem Wachstum gehalten werden.

Zur Herstellung der Extrakte werden durch die Vermehrung von Stecklingen genetisch identische Pflanzen erzeugt, die zuerst im Gewächshaus und dann im Feldanbau im natürlichen, saisonalen Zyklus zur Blüte gebracht werden.

Alle Arbeiten von der Vermehrung, über Wachstum, Ernte und Verarbeitung der Pflanzen werden nach den Vorgaben der GACP (Good Agricultural and Collection Practice) durchgeführt.



Herstellung

Die Extraktion erfolgt sanft bei Raumtemperatur unter kontrollierten Bedingungen.

Alle bei diesen Bedingungen löslichen Pflanzeninhaltsstoffe werden bei dieser Methode in das Extraktionsmittel überführt.

Unser besonders schonender Herstellungsprozess garantiert, dass nicht nur die gewünschten Cannabinoide sondern auch wichtige wirkungsmittelbestimmende Begleitstoffe (z.B. Terpene) im Vollextrakt enthalten bleiben.

Die Herstellung (inkl. Analytik) erfolgt in der Schweiz nach GMP (Good Manufacturing Practice)

Anwendung

Grundsätzlich können alle THC-haltigen Cannabispräparate bei den gleichen Indikationen eingesetzt werden.

Die öligen Extrakte werden bevorzugt mit fetthaltiger Nahrung eingenommen (z.B. in Speiseöl, Joghurt, Milch oder auf einem Butterkeks), können aber auch direkt auf die Zunge dosiert werden. Der ethanolische Extrakt wird bevorzugt in wässrigen Zubereitungen (z.B. in Tee) eingenommen.

Warum CBD?

CBD hat entzündungshemmende, antiepileptische, angstlösende, entspannende und antipsychotische Eigenschaften.

Somit wirkt CBD den psychotropen, unerwünschten Nebenwirkungen von THC, die bei höheren Dosierungen auftreten können, entgegen.

Natürliche Extrakte, die sowohl TCH als auch CBD enthalten, sind in der Regel besser verträglich als reine THC-Präparate.

Betäubungsmittel

Präparate mit THC-Gehalten $>10\text{mg/ml}$ unterstehen dem Betäubungsmittelgesetz. Für diese ist ein Betäubungsmittelrezept notwendig.

Kein Betäubungsmittel

Präparate mit THC-Gehalten $<10\text{mg/ml}$ unterstehen nicht dem Betäubungsmittelgesetz. Ein „normales“ Rezept reicht für den Bezug aus.





Hanfsamenöl vs MCT

Kaltgepresstes, natives Hanfsamenöl aus kontrolliert biologischen, in der Schweiz angebauten Hanfsamen ist aufgrund seiner Fettsäurezusammensetzung der ideale Trägerstoff. Das hochwertige naturbelassene Öl ist besonders verträglich und enthält eine Vielzahl gesundheitsfördernder Inhaltsstoffe.

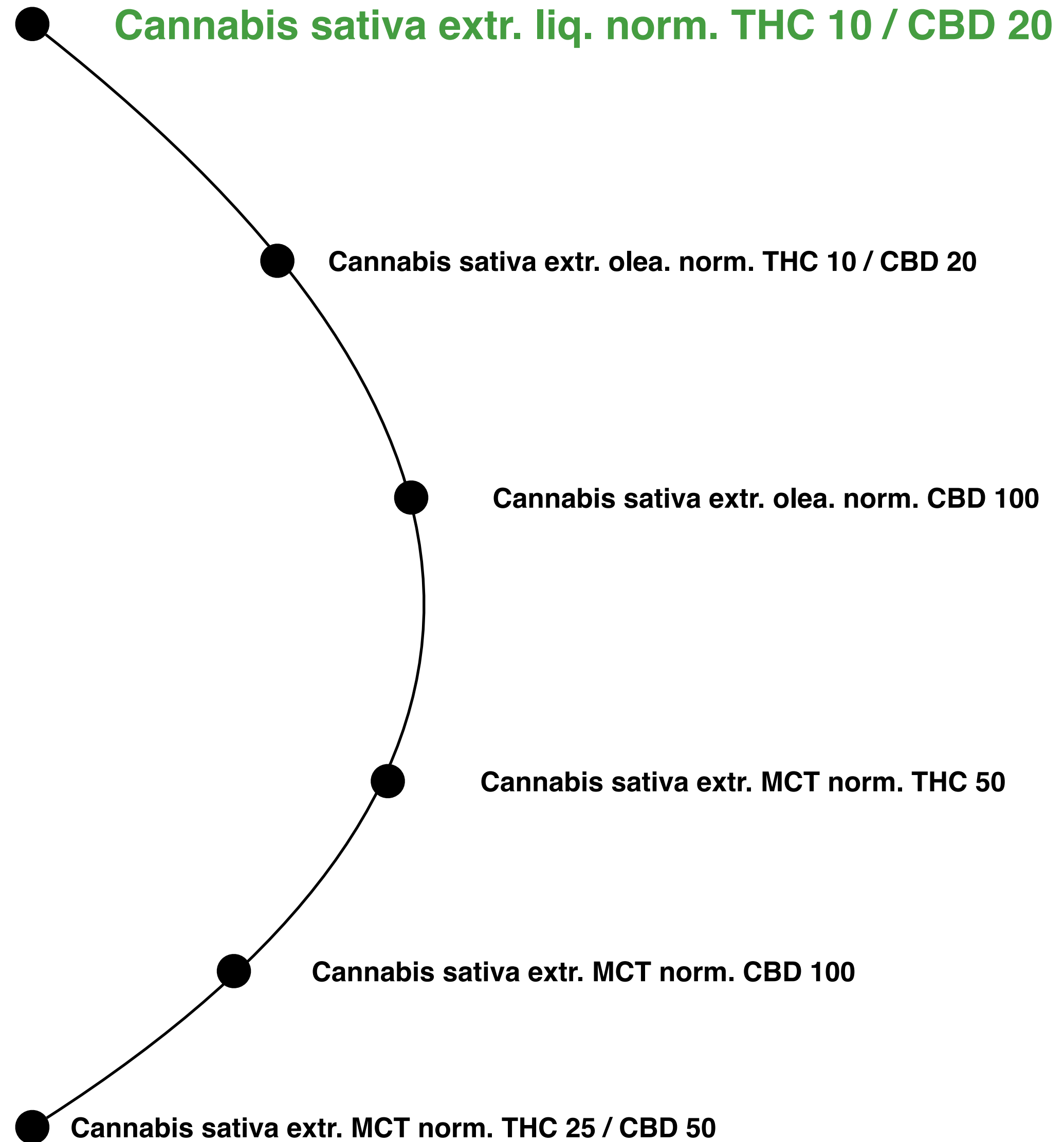
Auf Wunsch unserer Kundschaft bieten wir seit September 2023 auch Extrakte in MCT (Miglyol) an. Diese mittelkettigen Triglyceride sind sowohl geruchs- als auch geschmacksneutral und zeichnen sich durch eine besonders hohe Haltbarkeit aus.

	Cannabis sativa extr. liq. norm. THC 10 / CBD 20	Cannabis sativa extr. olea. norm. THC 10 / CBD 20	Cannabis sativa extr. olea. norm. CBD 100	Cannabis sativa extr. MCT norm. THC 50	Cannabis sativa extr. MCT norm. CBD 100	Cannabis sativa extr. MCT norm. THC 25 / CBD 50
THC CBD	ca. 10 mg/ml ca. 20 mg/ml	ca. 10 mg/ml ca. 20 mg/ml	max. 10 mg/ml ca. 100 mg/ml	ca. 50 mg/ml max. 2 mg/ml	max. 10 mg/ml ca. 100 mg/ml	ca. 25 mg/ml ca. 50 mg/ml
Lösungsmittel	Ethanol 73%	Hanfsamenöl Biologisch	Hanfsamenöl Biologisch	Neutralöl (Miglyol)	Neutralöl (Miglyol)	Neutralöl (Miglyol)
Verschreibung	Betäubungsmittel	Betäubungsmittel	rezeptpflichtig	Betäubungsmittel	rezeptpflichtig	Betäubungsmittel
bisher erhältlich	Cannaplant® Cannabistinktur normiert	Cannaplant® Cannabisöl normiert	Cannaplant® CBD-Öl	Neu	Neu	Neu
Besonderheiten	Verhältnis TCH:CBD 1:2 (bereits in der Pflanze)	Verhältnis TCH:CBD 1:2 (bereits in der Pflanze)	Verhältnis TCH:CBD < 1:15 (Bereits in Pflanze)	aus Cannabis mit 13-20% THC	Verhältnis TCH:CBD < 1:15 (Bereits in Pflanze)	aus 2 Sorten 1 x 13-20% THC 1 x TCH:CBD < 1:15

Cannabis sativa extr. liq. norm. THC 10 / CBD 20
(ca. 10 mg THC/ml, ca. 20 mg CBD/ml)

- Verhältnis TCH:CBD 1:2 (bereits in der Pflanze)
- Vollextrakt in Ethanol 73%
- Erhältlich mit Betäubungsmittelrezept

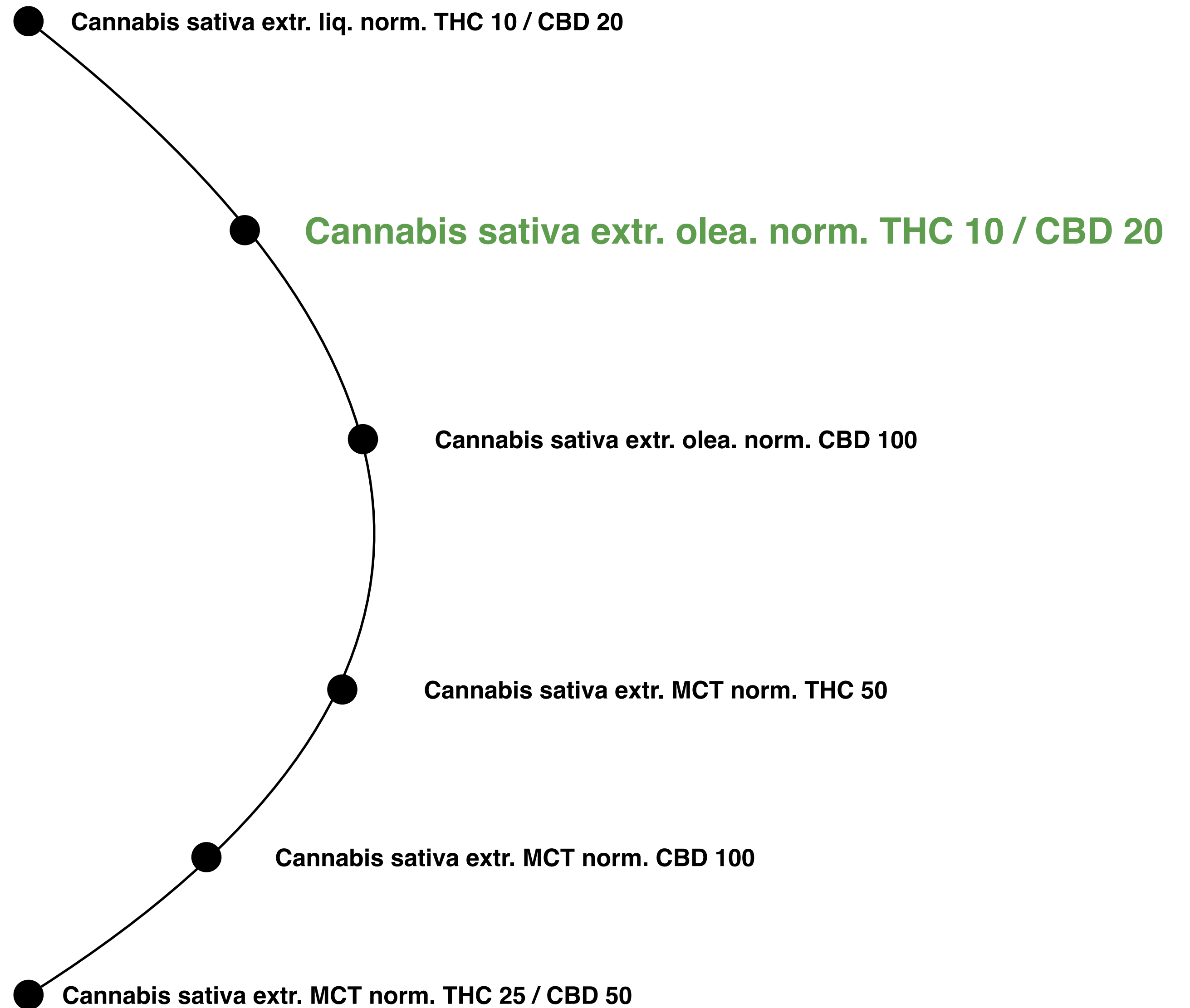
Von 2012 bis 2023 als Cannaplant® Cannabistinktur normiert erhältlich



**Cannabis sativa extr. olea. norm. THC 10 / CBD 20
(ca. 10 mg THC/ml, ca. 20 mg CBD/ml)**

- Verhältnis TCH:CBD 1:2 (bereits in der Pflanze)
- Vollextrakt in biologischem Hanfsamenöl
- Erhältlich mit Betäubungsmittelrezept

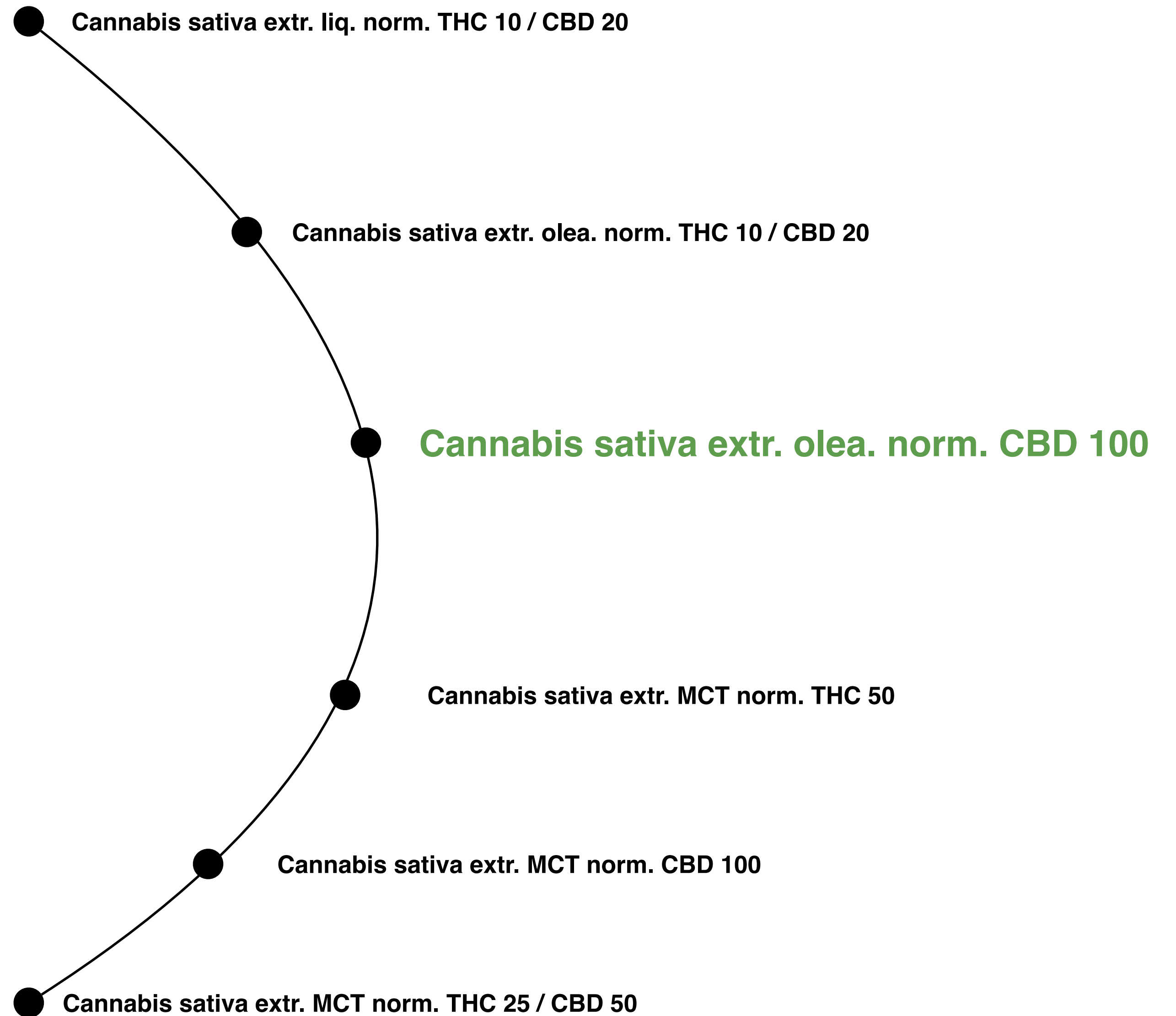
Von 2012 bis 2023 als Cannaplant® Cannabisöl normiert
erhältlich



Cannabis sativa extr. olea. norm. CBD 100
(max. 10 mg THC/ml, ca. 100 mg CBD/ml)

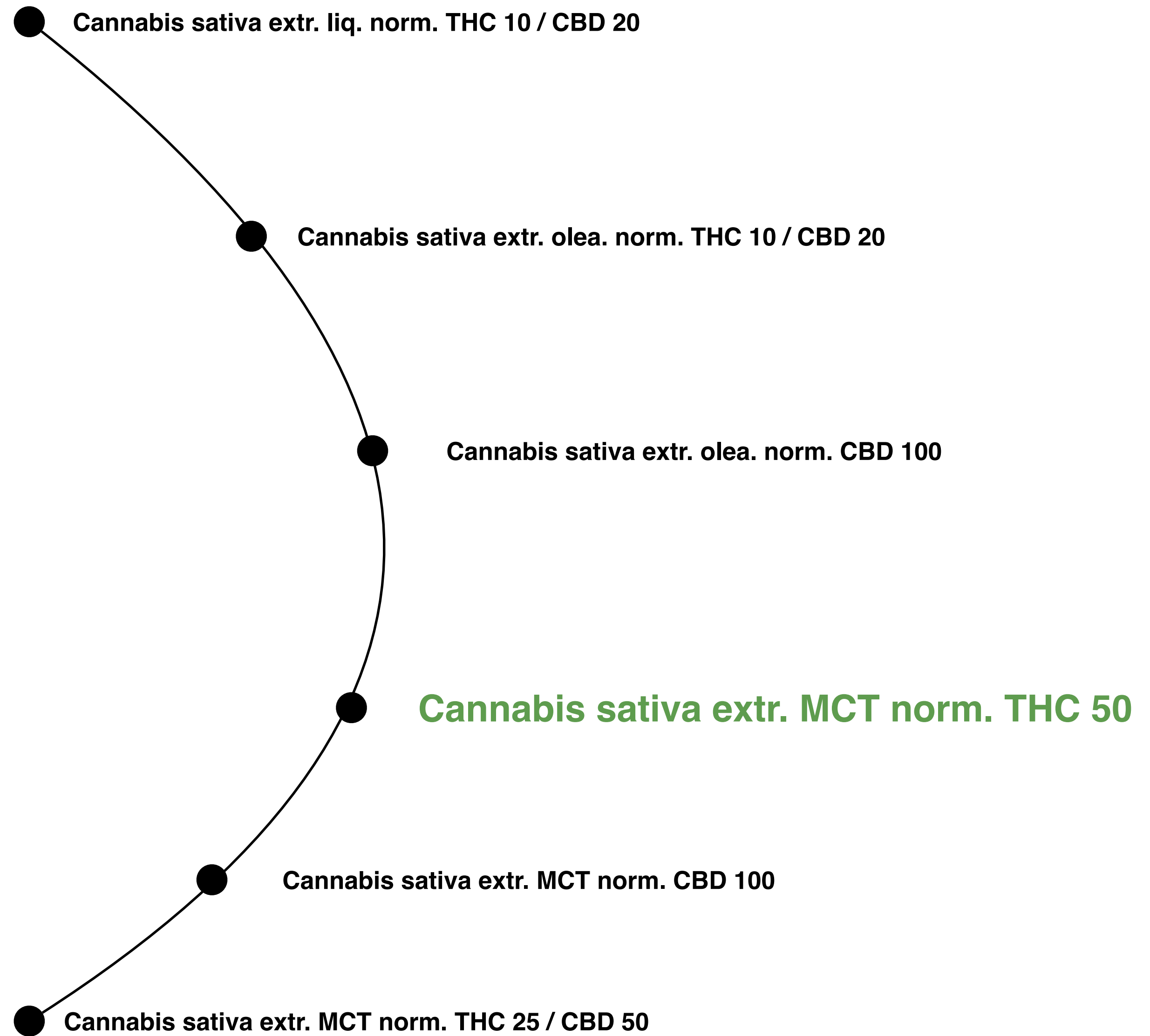
- Verhältnis TCH:CBD < 1:15 (bereits in der Pflanze)
- Vollextrakt in biologischem Hanfsamenöl
- Erhältlich mit Rezept (kein Betäubungsmittel)

Von 2012 bis 2023 als Cannaplant® CBD-Öl



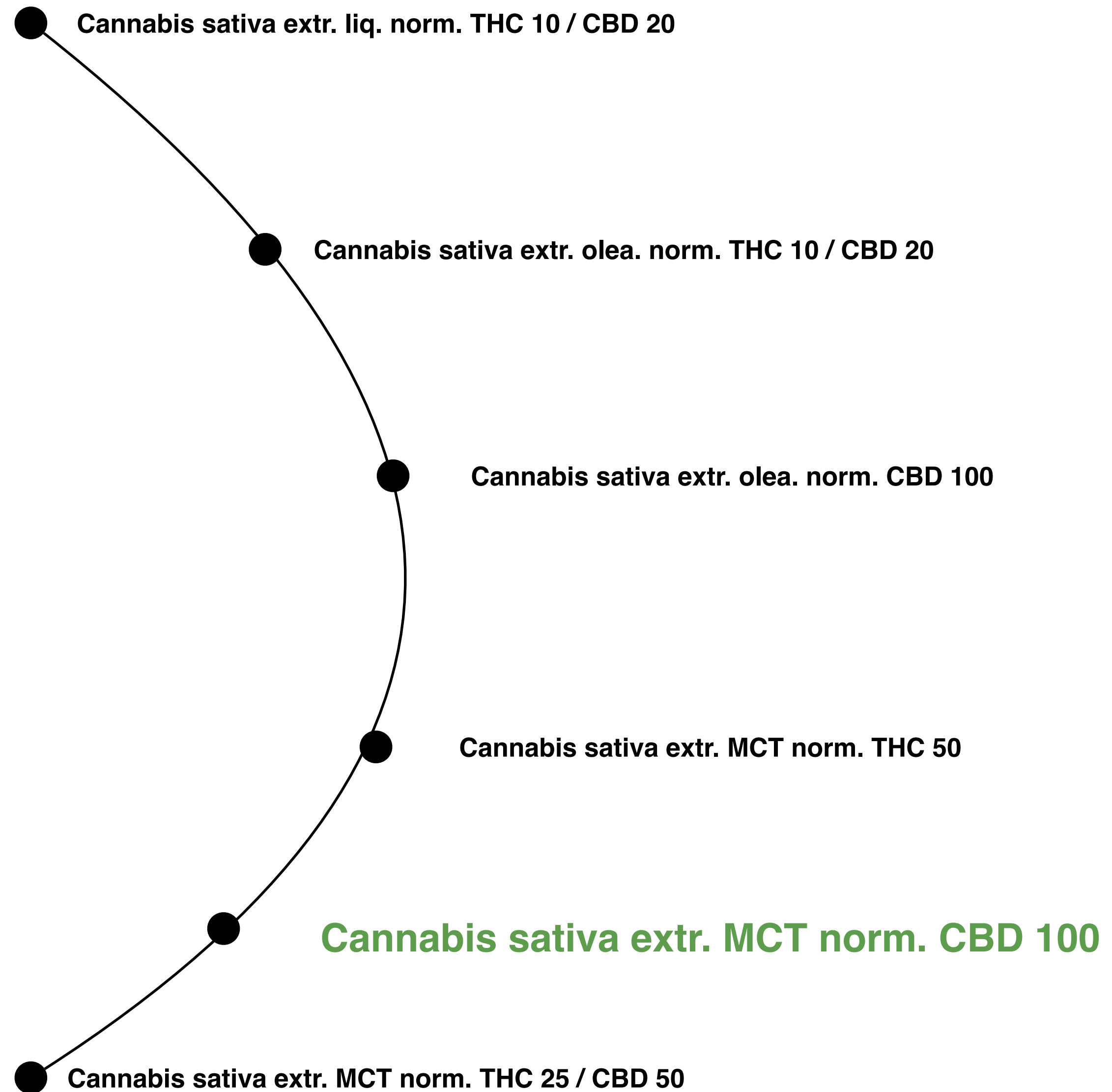
**Cannabis sativa extr. MCT norm. THC 50
(ca. 50 mg THC/ml, max. 2 mg CBD/ml)**

- Aus Cannabis mit 13-20% THC
- Vollextrakt in Neutralöl (Miglyol)
- Erhältlich mit Betäubungsmittelrezept



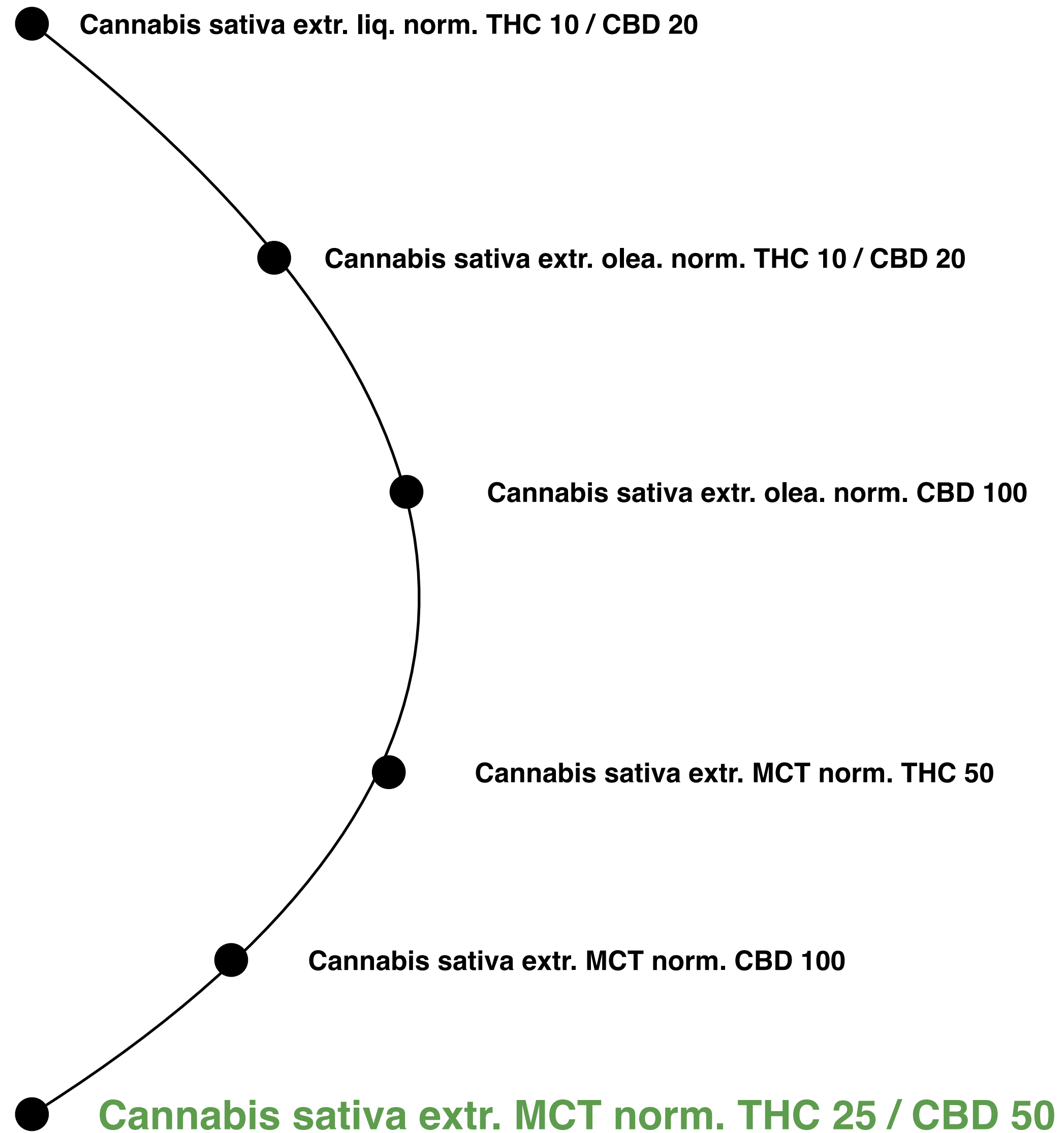
**Cannabis sativa extr. MCT norm. CBD 100
(max. 10 mg THC/ml, ca. 100 mg CBD/ml)**

- Verhältnis TCH:CBD < 1:15 (bereits in der Pflanze)
- Vollextrakt in Neutralöl (Miglyol)
- Erhältlich mit Rezept (kein Betäubungsmittel)



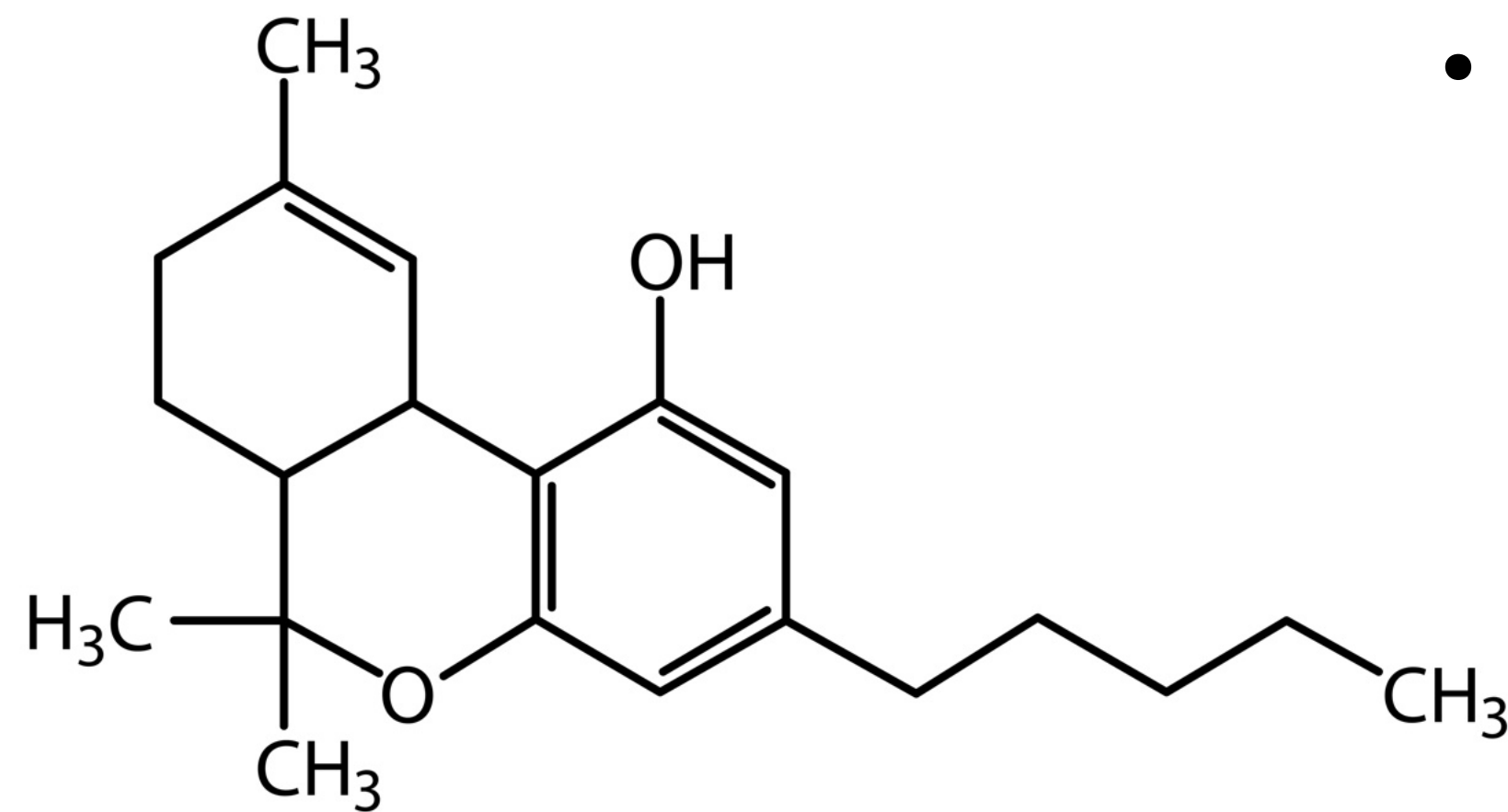
**Cannabis sativa extr. MCT norm. THC 25/CBD 50
(ca. 25 mg THC/ml, ca. 50 mg CBD/ml)**

- Aus zwei Sorten Cannabis mit einmal 13-20% THC und einmal THC:CBD < 1:15
- Vollextrakt in Neutralöl (Miglyol)
- Erhältlich mit Betäubungsmittelrezept



Ölige Dronabinol-Lösung 25 mg/mL (NRF 22.8)

- mit reinem THC hergestellt
- kein CBD enthalten
- keine wirkbestimmenden Begleitstoffe
- geruchs- und geschmacksneutral
- teurer als Vollextrakte
- über Cannapharm erhältlich



Tetrahydrocannabinol

Weitere Informationen der Schweizerischen Gesellschaft für Cannabis in der Medizin

Für allgemeine Informationen über medizinisches Cannabis und Cannabinoide betreffend Wirkungen, Wirkmechanismen, Einsatzgebiete, Kontraindikationen, Dosierungen, unerwünschten Arzneimittelwirkungen, Toxizität, Suchtentwicklung, Interaktionen, Verkehrsteilnahme, Kostenübernahme der Versicherer und Reisen ins Ausland verweisen wir auf zwei Dokumente der Schweizerischen Gesellschaft für Cannabis in der Medizin (SGCM-SSCM)

- [Link Fachpersonen](#)
- [Link Patienteninformationen](#)

Aus dieser Homepage finden sich auch Therapieempfehlungen für bestimmte Indikationen, die den Stand der Forschung darlegen und Empfehlungen abgeben bezüglich Behandlungsalgorithmus, Dosierungen etc. Stand Sommer 2023 existieren Therapieempfehlungen für die Indikationen Trigeminusneuralgie, Spastik bei MS, Restless Legs Syndrom, Morbus Parkinson und neuropathische Schmerzen. Weitere Therapieempfehlungen sind in Bearbeitung.

Anfragen bzgl. weiteren Informationen, Bestellungen etc.:

CANNAPHARM AG
Burgergasse 50
CH-3400 Burgdorf
T: 0041 34 422 67 47
info@cannpharm.ch